



แผนการดำเนินงาน ปีงบประมาณ พ.ศ. ๒๕๖๓

องค์การบริหารส่วนตำบลคือเวียง
๕๘ หมู่ที่ ๔ ตำบลคือเวียง
อำเภอดอกคำใต้ จังหวัดพะเยา
โทร./โทรสาร ๐ ๕๔๔๕ ๗๐๖๗

ส่วนที่ ๑

๑.๑ บทนำ

ตามระเบียบกระทรวงมหาดไทยว่าด้วยการจัดทำและประสานแผนพัฒนาองค์กรปกครองส่วนท้องถิ่น พ.ศ. ๒๕๔๘ และแก้ไขเพิ่มเติมถึง (ฉบับที่ ๓) พ.ศ. ๒๕๖๑ กำหนดให้องค์กรปกครองส่วนท้องถิ่นจัดทำแผนการดำเนินงาน โดยมีจุดมุ่งหมายเพื่อแสดงถึงรายละเอียดแผนงาน/โครงการพัฒนาและกิจกรรมที่ดำเนินกิจการจริงทั้งหมดในพื้นที่ขององค์กรปกครองส่วนท้องถิ่นประจำปีงบประมาณนั้น ทำให้แนวทางในการดำเนินงานใน ปีงบประมาณนั้นขององค์กรปกครองส่วนท้องถิ่นมีความชัดเจนในการปฏิบัติมากขึ้น และมีการประสานและบูรณาการการทำงานกับหน่วยงานอื่น ๆ รวมทั้งการจำแนกรายละเอียดต่างๆ ของแผนงาน/โครงการในแผนการดำเนินงานจะทำให้การติดตามประเมินผลเมื่อสิ้นปีมีความสะดวกมากขึ้น

ทั้งนี้ทางองค์การบริหารส่วนตำบลคือเวียง โดยคณะกรรมการพัฒนาองค์การบริหารส่วนตำบลและคณะกรรมการสนับสนุนการจัดทำแผนพัฒนาองค์การบริหารส่วนตำบล ได้จัดทำแผนการดำเนินงานประจำปี งบประมาณ พ.ศ. ๒๕๖๓ ขึ้น โดยได้รวบรวมแผนงาน / โครงการและแนวทางการพัฒนาที่จะดำเนินการจริงใน ปีงบประมาณนี้ สอดคล้องกับแผนพัฒนาท้องถิ่น (พ.ศ. ๒๕๖๑ – ๒๕๖๕) ขององค์การบริหารส่วนตำบล โดยแผน ได้กำหนดให้เป็นไปตามแนวทางแผนพัฒนาเศรษฐกิจและสังคมแห่งชาติ , นโยบายของรัฐบาล , แผนพัฒนาจังหวัด และแผนพัฒนาอำเภอ คณะกรรมการพัฒนาองค์การบริหารส่วนตำบล และคณะกรรมการสนับสนุนการจัดทำ แผนพัฒนาองค์การบริหารส่วนตำบลคือเวียง มุ่งหวังว่าแผนการดำเนินงานฉบับนี้จะเป็นประโยชน์อย่างยิ่งต่อการ ติดตามและประเมินผลการนำแผนพัฒนาองค์การบริหารส่วนตำบลไปปฏิบัติใช้เป็นอย่างดี

๑.๒ วัตถุประสงค์ของแผนการดำเนินงาน

๑. เพื่อให้การดำเนินการปฏิบัติตามแผนพัฒนาท้องถิ่นในงบประมาณขององค์การบริหารส่วนตำบลมีความชัดเจนในการปฏิบัติมากขึ้น
๒. เพื่อให้การติดตามประเมินผลและการตรวจสอบการนำแผนพัฒนาท้องถิ่นไปปฏิบัติใช้มีความสะดวก และเป็นไปอย่างมีประสิทธิภาพ
๓. เพื่อให้การใช้จ่ายงบประมาณขององค์การบริหารส่วนตำบลเป็นไปอย่างมีประสิทธิภาพ

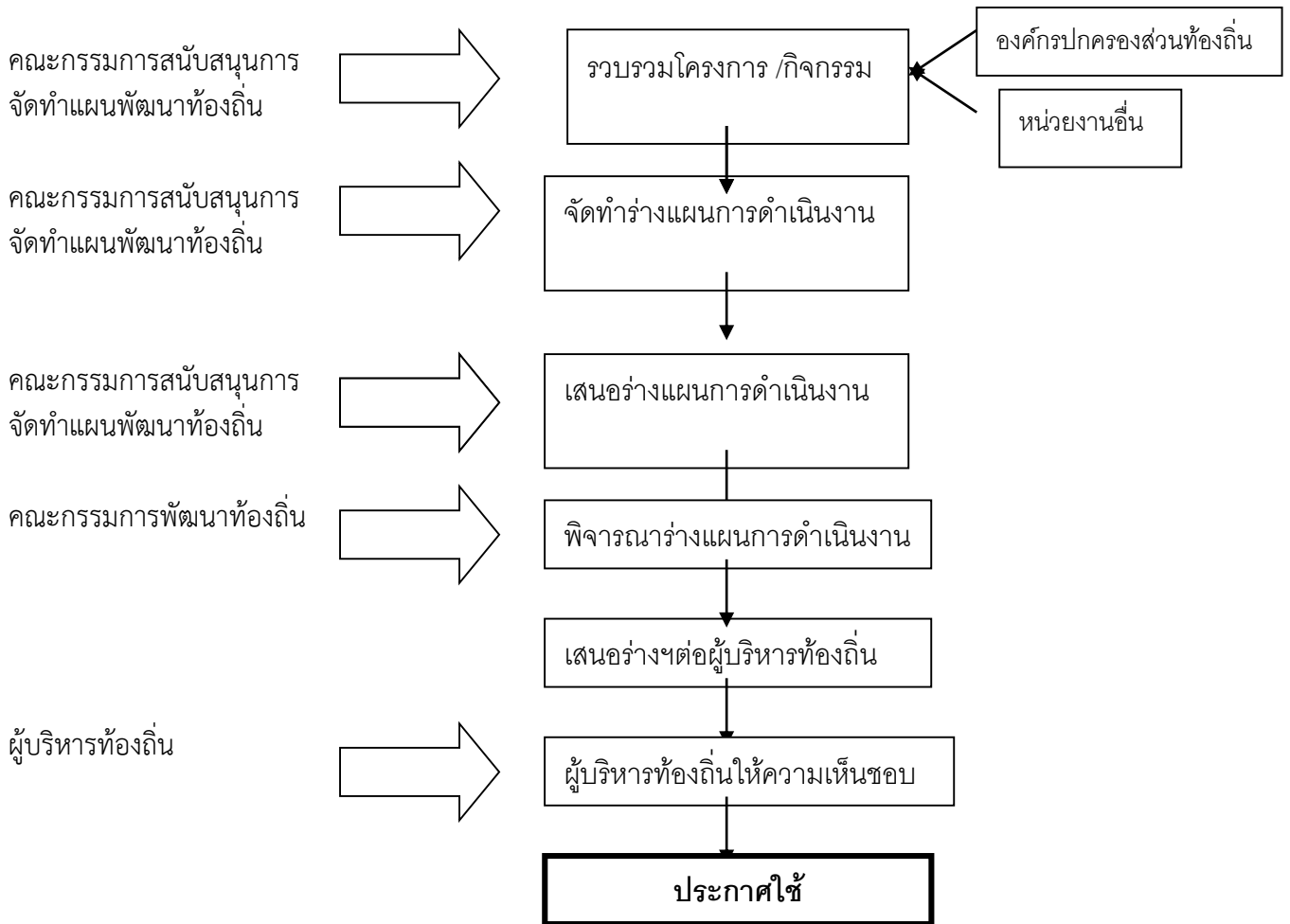
๑.๓ ขั้นตอนการจัดทำแผนการดำเนินงาน

จากระเบียบกระทรวงมหาดไทยว่าด้วย การจัดทำและประสานแผนพัฒนาขององค์กรปกครองส่วนท้องถิ่น พ.ศ. ๒๕๔๘ และแก้ไขเพิ่มเติมถึง (ฉบับที่ ๓) พ.ศ. ๒๕๖๑ (หมวด ๕ ข้อ ๒๖) ได้กำหนดให้องค์กรปกครองส่วนท้องถิ่นจัดทำแผนดำเนินงานโดยมีขั้นตอน ดังนี้

๑. คณะกรรมการสนับสนุนการจัดทำแผนพัฒนา รวบรวมแผนงาน โครงการพัฒนาขององค์กรปกครองส่วนท้องถิ่น หน่วยราชการส่วนกลาง ส่วนภูมิภาค รัฐวิสาหกิจและหน่วยงานอื่น ๆ ที่ต้อง ดำเนินการในพื้นที่ขององค์กรปกครองส่วนท้องถิ่น แล้วจัดทำร่างแผนการดำเนินงาน เสนอ คณะกรรมการพัฒนาท้องถิ่น

๒. คณะกรรมการพัฒนาท้องถิ่นพิจารณาร่างแผนการดำเนินงาน แล้วนำเสนอต่อผู้บริหารท้องถิ่น ประกาศเป็นแผนการดำเนินงาน ทั้งนี้ให้ปิดประกาศแผนการดำเนินงานภายในสิบห้าวันนับแต่วันที่ ประกาศ เพื่อให้ประชาชนในท้องถิ่นทราบโดยทั่วกันและต้องปิดประกาศไว้อย่างน้อยสามสิบวัน

ข้อ ๒๗ แผนการดำเนินงานให้จัดทำให้แล้วเสร็จภายในสามสิบวันนับแต่วันที่ประกาศใช้งบประมาณ รายจ่ายประจำปี งบประมาณรายจ่ายเพิ่มเติม งบประมาณจากเงินสะสม หรือได้รับแจ้งแผนงานและโครงการจาก หน่วยราชการส่วนกลาง ส่วนภูมิภาค รัฐวิสาหกิจหรือหน่วยงานอื่นๆ ที่ต้องดำเนินการในพื้นที่องค์กรปกครองส่วน ท้องถิ่นในปีงบประมาณนั้น



๑.๔ ประโยชน์ของแผนการดำเนินงาน

๑. ทำให้การดำเนินการแผนงาน / โครงการพัฒนาในปีงบประมาณ มีความชัดเจนในการปฏิบัติมากขึ้น
๒. ทำให้การติดตามประเมินผลการนำไปปฏิบัติ มีความสะดวกและมีประสิทธิภาพ
๓. ช่วยให้การใช้จ่ายงบประมาณในแต่ละปีของหน่วยงานเป็นไปอย่างมีประสิทธิภาพ

บัญชีสรุปจำนวนโครงการและงบประมาณ
แผนการดำเนินงาน ประจำปีงบประมาณ พ.ศ. ๒๕๖๓
องค์การบริหารส่วนตำบลคือเวียง อำเภอดอกคำใต้ จังหวัดพะเยา

ยุทธศาสตร์ / แนวทาง	จำนวนโครงการ ที่ดำเนินการ	คิดเป็นร้อยละของ โครงการทั้งหมด	จำนวนงบประมาณ (บาท)	คิดเป็นร้อยละของ งบประมาณทั้งหมด	หน่วยดำเนินการ
๑. ยุทธศาสตร์ พัฒนาเศรษฐกิจ					
๑.๑ แผนงานอุตสาหกรรมและการโยธา	๓	๓.๒๒	๑,๙๙๓,๔๔๑	๙.๒๕	สำนักปลัด/กองช่าง
๑.๒ แผนงานการเกษตร	๒	๒.๑๕	๗๐,๐๐๐	๐.๓๒	สำนักปลัด
รวม	๕	๕.๓๗	๒,๐๖๓,๔๔๑	๙.๕๗	
๒. ยุทธศาสตร์ พัฒนาสังคม การศึกษา และวัฒนธรรม					
๒.๑ แผนงานสร้างความเข้มแข็งของชุมชน	๙	๙.๖๗	๑๖๐,๐๐๐	๐.๗๔	สำนักปลัด/กองสวัสดิการฯ/กองการศึกษา
๒.๒ แผนงานการศึกษา	๑๔	๑๕.๐๕	๑,๒๕๐,๓๒๖	๕.๘๐	กองการศึกษา
๒.๓ แผนงานสาธารณสุข	๗	๗.๕๒	๖๒๖,๐๐๐	๒.๙๐	สำนักปลัด
๒.๔ แผนงานการศาสนาวัฒนธรรมและนันทนาการ	๒	๒.๑๕	๒๐,๐๐๐	๐.๐๙	กองการศึกษาฯ
๒.๕ แผนงานงบกลาง	๕	๕.๓๗	๑๓,๒๘๖,๘๐๐	๖๑.๖๕	สำนักปลัด/กองสวัสดิการฯ/กองคลัง
รวม	๓๗	๓๙.๗๘	๑๕,๓๔๓,๑๒๖	๗๑.๑๙	
๓. ยุทธศาสตร์บริหารจัดการทรัพยากรธรรมชาติและสิ่งแวดล้อม					
๓.๑ แผนงานสาธารณสุข	๑	๑.๐๗	๑๐,๐๐๐	๐.๐๔	สำนักปลัด
๓.๒ แผนงานเคหะและชุมชน	๕	๕.๓๗	๓๕๐,๗๓๕	๑.๑๖	สำนักปลัด/กองช่าง
รวม	๖	๖.๔๕	๓๖๐,๗๓๕	๑.๖๗	

ยุทธศาสตร์ / แนวทาง	จำนวนโครงการ ที่ดำเนินการ	คิดเป็นร้อยละของ โครงการทั้งหมด	จำนวนงบประมาณ (บาท)	คิดเป็นร้อยละของ งบประมาณทั้งหมด	หน่วยดำเนินการ
๔. ยุทธศาสตร์ ความมั่นคงและการรักษาความสงบเรียบร้อย					
๔.๑ แผนงานศาสนาวัฒนธรรมและนันทนาการ	๔	๔.๓๐	๔๐,๐๐๐	๐.๑๘	สำนักปลัด
๔.๒ แผนงานการรักษาความสงบภายใน	๖	๖.๔๕	๑๘๕,๐๐๐	๐.๘๕	สำนักปลัด
๔.๓ แผนงานสาธารณสุข	๑	๑.๐๗	๓๘๔,๐๐๐	๑.๗๘	สำนักปลัด
รวม	๑๑	๑๑.๘๒	๖๐๙,๐๐๐	๒.๘๒	
๕. ยุทธศาสตร์ ส่งเสริมการบริหารจัดการให้มีประสิทธิภาพ					
๕.๑ แผนงานบริหารทั่วไป	๖	๖.๔๕	๔๗๐,๐๐๐	๒.๑๘	สำนักปลัด/กองคลัง
๕.๒ แผนงานเคหะและชุมชน	๑	๑.๐๗	๑๑๕,๐๐๐	๐.๕๓	กองช่าง
๕.๓ แผนงานสร้างความเข้มแข็งของชุมชน	๓	๓.๒๒	๓๖,๐๐๐	๐.๑๖	สำนักปลัด
รวม	๑๐	๑๐.๗๕	๖๒๑,๐๐๐	๒.๘๘	
ประเภทครุภัณฑ์					
แผนงานบริหารงานทั่วไป	๑๐	๑๐.๗๕	๕๐๒,๑๐๐	๒.๓๒	สำนักปลัด
แผนงานการรักษาความสงบภายใน	๒	๒.๑๕	๗,๕๐๐	๐.๐๓	สำนักปลัด
แผนงานการศึกษา	๔	๔.๓๐	๒๗,๐๐๐	๐.๑๒	กองการศึกษาฯ
แผนงานสังคมสงเคราะห์	๒	๒.๑๕	๑๑,๐๐๐	๐.๐๕	กองสวัสดิการฯ
แผนงานเคหะและชุมชน	๖	๖.๔๕	๒,๐๐๕,๐๐๐	๙.๒๙	สำนักปลัด/กองช่าง
รวม	๒๔	๒๕.๘๐	๒,๕๕๒,๖๐๐	๑๑.๘๔	
รวมทั้งสิ้น	๙๕		๒๑,๕๔๙,๙๐๒		

ลำดับ ที่	โครงการ/กิจกรรม	รายละเอียดของโครงการ/ กิจกรรม	งบประมาณ	สถานที่ ดำเนินการ	หน่วยดำเนินการ	พ.ศ. ๒๕๖๒			พ.ศ. ๒๕๖๓								
						ต.ค.	พ.ย.	ธ.ค.	ม.ค.	ก.พ.	มี.ค.	เม.ย.	พ.ค.	มิ.ย.	ก.ค.	ส.ค.	ก.ย.
๔	จัดซื้อแอมป์ขยายเสียง	เพื่อจัดซื้อแอมป์ขยายเสียง จำนวน ๑ เครื่องๆ ละ ๑๐,๐๐๐ บาท ใช้สำหรับห้องประชุมสภาฯ มีคุณลักษณะพื้นฐาน ดังนี้ - ขนาดไม่ต่ำกว่า ๕๐๐ วัตต์	๑๐,๐๐๐	อบต.คือเวียง	สำนักปลัด				←	→							
๕	จัดซื้อลำโพง	เพื่อจัดซื้อลำโพง จำนวน ๒ คู่ๆ ละ ๗,๒๐๐ บาท ใช้สำหรับห้องประชุมสภาฯ มีคุณลักษณะพื้นฐาน ดังนี้ - ขนาดไม่ต่ำกว่า ๔๐ วัตต์	๑๔,๔๐๐	อบต.คือเวียง	สำนักปลัด				←	→							
๖	จัดซื้อไมค์โครโฟน	เพื่อจัดซื้อไมค์โครโฟน จำนวน ๒๐ ชุดๆ ละ ๓,๒๐๐ บาท จำนวน ๑ ชุด ชุดละ ๓,๑๐๐ บาท จำนวน ๑๙ ชุด ใช้สำหรับห้องประชุมสภาฯ	๖๒,๑๐๐	อบต.คือเวียง	สำนักปลัด				←	→							
๗	เครื่องมัลติมีเดียโปรเจคเตอร์	เพื่อจัดซื้อเครื่องมัลติมีเดีย โปรเจคเตอร์ ระดับ XGA ขนาด ๒,๕๐๐ ANSI Lumens จำนวน ๑ เครื่อง ใช้สำหรับห้องประชุมสภาฯ มีคุณลักษณะพื้นฐาน ดังนี้	๒๗,๗๐๐	อบต.คือเวียง	สำนักปลัด									←	→		

ลำดับ ที่	โครงการ/กิจกรรม	รายละเอียดของโครงการ/ กิจกรรม	งบประมาณ	สถานที่ ดำเนินการ	หน่วยดำเนินการ	พ.ศ. ๒๕๖๒			พ.ศ. ๒๕๖๓								
						ต.ค.	พ.ย.	ธ.ค.	ม.ค.	ก.พ.	มี.ค.	เม.ย.	พ.ค.	มิ.ย.	ก.ค.	ส.ค.	ก.ย.
		<ul style="list-style-type: none"> - เป็นเครื่องฉายภาพเลนส์เดี่ยวสามารถต่อกับอุปกรณ์เพื่อฉายภาพจากคอมพิวเตอร์และวิดีโอ - ใช้ LCD Panel หรือระบบ DLP - ระดับ SVGA และ XGA เป็นระดับความละเอียดของภาพที่ True - ขนาดที่กำหนดเป็นขนาดค่าความส่องสว่างขั้นต่ำ 															
๘	โทรทัศน์ แอล อี ดี (LED TV) แบบ Smart TV	<p>เพื่อจัดซื้อโทรทัศน์ แอล อี ดี (LED TV) แบบ Smart TV ระดับความละเอียดจอภาพ ๑๙๒๐ x ๑๐๘๐ พิกเซล ขนาด ๔๐ นิ้ว จำนวน ๑ เครื่อง ใช้ห้องศูนย์ข้อมูลข่าวสาร</p> <p>มีคุณลักษณะพื้นฐาน ดังนี้</p> <ul style="list-style-type: none"> - ระดับความละเอียด เป็นความละเอียดของจอภาพ 	๑๔,๐๐๐	อบต.คือเวียง	สำนักปลัด										↔		

ลำดับ ที่	โครงการ/กิจกรรม	รายละเอียดของโครงการ/ กิจกรรม	งบประมาณ	สถานที่ ดำเนินการ	หน่วยดำเนินการ	พ.ศ. ๒๕๖๒			พ.ศ. ๒๕๖๓									
						ต.ค.	พ.ย.	ธ.ค.	ม.ค.	ก.พ.	มี.ค.	เม.ย.	พ.ค.	มิ.ย.	ก.ค.	ส.ค.	ก.ย.	
		<ul style="list-style-type: none"> - สามารถอ่านและเขียนข้อมูลในบัตรแบบอเนกประสงค์ (Smart Card) ตามมาตรฐาน ISO/IEC ๗๘๑๖ ได้ - มีความเร็วสัญญาณนาฬิกาไม่น้อยกว่า ๔.๘ MHz - สามารถใช้งานผ่านช่องเชื่อมต่อ (Interface) แบบ USB ได้ - สามารถใช้กับบัตรแบบอเนกประสงค์ (Smart Card) ที่ใช้แรงดันไฟฟ้าขนาด ๕ Volts, ๓ Volts และ ๑.๘ Volts ได้เป็นอย่างดี 																
๑๐	ผ้า màn พร้อมอุปกรณ์	เพื่อจัดซื้อผ้า màn ใช้สำหรับอาคารสำนักงานสภาฯ	๖๑,๕๐๐	อบต.คือเวียง	สำนักปลัด													



แผนงานการรักษาความสงบภายใน

ลำดับ ที่	โครงการ/กิจกรรม	รายละเอียดของโครงการ/ กิจกรรม	งบประมาณ	สถานที่ ดำเนินการ	หน่วยดำเนินการ	พ.ศ. ๒๕๖๒			พ.ศ. ๒๕๖๓									
						ต.ค.	พ.ย.	ธ.ค.	ม.ค.	ก.พ.	มี.ค.	เม.ย.	พ.ค.	มิ.ย.	ก.ค.	ส.ค.	ก.ย.	
๑	จัดซื้อโต๊ะทำงาน	เพื่อจ่ายเป็นค่าจัดซื้อโต๊ะทำงาน จำนวน ๑ ตัว เพื่อใช้ สำหรับงานป้องกันฯ	๕,๐๐๐	อบต.คือเวียง	สำนักปลัด									←	→			
๒	จัดซื้อเก้าอี้สำนักงาน	เพื่อจ่ายเป็นค่าจัดซื้อเก้าอี้ สำนักงาน จำนวน ๑ ตัว เพื่อใช้ สำหรับงานป้องกัน	๒,๕๐๐	อบต.คือเวียง	สำนักปลัด									←	→			

แผนงานการศึกษา

ลำดับ ที่	โครงการ/กิจกรรม	รายละเอียดของโครงการ/ กิจกรรม	งบประมาณ	สถานที่ ดำเนินการ	หน่วยดำเนินการ	พ.ศ. ๒๕๖๒			พ.ศ. ๒๕๖๓									
						ต.ค.	พ.ย.	ธ.ค.	ม.ค.	ก.พ.	มี.ค.	เม.ย.	พ.ค.	มิ.ย.	ก.ค.	ส.ค.	ก.ย.	
๑	จัดซื้อโต๊ะทำงาน	เพื่อจ่ายเป็นค่าจัดซื้อโต๊ะทำงาน จำนวน ๑ ตัว เพื่อใช้ สำหรับงานกองการศึกษาฯ	๕,๐๐๐	อบต.คือเวียง	กองการศึกษาฯ									←	→			
๒	จัดซื้อเก้าอี้สำนักงาน	เพื่อจ่ายเป็นค่าจัดซื้อเก้าอี้ สำนักงาน จำนวน ๑ ตัว เพื่อใช้ สำหรับงานกองการศึกษาฯ	๒,๕๐๐	อบต.คือเวียง	กองการศึกษาฯ									←	→			

ลำดับ ที่	โครงการ/กิจกรรม	รายละเอียดของโครงการ/ กิจกรรม	งบประมาณ	สถานที่ ดำเนินการ	หน่วยดำเนินการ	พ.ศ. ๒๕๖๒			พ.ศ. ๒๕๖๓									
						ต.ค.	พ.ย.	ธ.ค.	ม.ค.	ก.พ.	มี.ค.	เม.ย.	พ.ค.	มิ.ย.	ก.ค.	ส.ค.	ก.ย.	
		<ul style="list-style-type: none"> - มี DVD-RW หรือดีกว่า จำนวน ๑ หน่วย - มีช่องเชื่อมต่อระบบเครือข่าย (Network Interface) แบบ ๑๐/๑๐๐/๑๐๐๐ Base-T หรือดีกว่า จำนวน ไม่น้อยกว่า ๑ ช่อง - มีช่องเชื่อมต่อ (Interface) แบบ USB ๒.๐ หรือดีกว่า ไม่น้อยกว่า ๓ ช่อง - มีแป้นพิมพ์และเมาส์ - มีจอแสดงภาพขนาดไม่น้อย 																
๔	เครื่องสำรองไฟฟ้า	<p>เพื่อจ่ายเป็นค่าจัดซื้อเครื่องสำรองไฟฟ้า ขนาด ๘๐๐ VA จำนวน ๑ เครื่อง</p> <p>คุณลักษณะพื้นฐาน</p> <ul style="list-style-type: none"> - มีกำลังไฟฟ้านอกไม่น้อยกว่า ๘๐๐ VA (๔๘๐ Watts) - สามารถสำรองไฟฟ้าได้ไม่น้อยกว่า ๑๕ นาที 	๒,๕๐๐	อบต.คือเวียง	กองการศึกษาฯ								↔					

แผนงานสังคมสงเคราะห์

ลำดับ ที่	โครงการ/กิจกรรม	รายละเอียดของโครงการ/ กิจกรรม	งบประมาณ	สถานที่ ดำเนินการ	หน่วยดำเนินการ	พ.ศ. ๒๕๖๒				พ.ศ. ๒๕๖๓							
						ต.ค.	พ.ย.	ธ.ค.	ม.ค.	ก.พ.	มี.ค.	เม.ย.	พ.ค.	มิ.ย.	ก.ค.	ส.ค.	ก.ย.
๑	จัดซื้อตู้กระจก ๒ บานเลื่อน	เพื่อจัดซื้อตู้กระจก ๒ บาน เลื่อน จำนวน ๑ ตู้	๕,๕๐๐	อบต.คือเวียง	กองสวัสดิการฯ								←→				
๒	จัดซื้อตู้เหล็ก ๒ บาน	เพื่อจัดซื้อตู้เหล็ก ๒ บาน จำนวน ๑ ตู้ - มีมือจับชนิดบิด - มีแผ่นชั้นปรับระดับ ๓ ชั้น - คุณสมบัติ ตามมาตรฐาน ผลิตภัณฑ์อุตสาหกรรม (มอก.)	๕,๕๐๐	อบต.คือเวียง	กองสวัสดิการฯ								←→				

แผนงานเคหะและชุมชน

ลำดับ ที่	โครงการ/กิจกรรม	รายละเอียดของโครงการ/ กิจกรรม	งบประมาณ	สถานที่ ดำเนินการ	หน่วยดำเนินการ	พ.ศ. ๒๕๖๒				พ.ศ. ๒๕๖๓							
						ต.ค.	พ.ย.	ธ.ค.	ม.ค.	ก.พ.	มี.ค.	เม.ย.	พ.ค.	มิ.ย.	ก.ค.	ส.ค.	ก.ย.
๑	จัดซื้อเครื่องตบดิน	เพื่อจ่ายเป็นค่าจัดซื้อเครื่องตบดิน จำนวน ๑ เครื่อง ใช้ในการ กองช่าง มีคุณลักษณะพื้นฐาน	๒๑,๐๐๐	อบต.คือเวียง	กองช่าง								←→				

ลำดับ ที่	โครงการ/กิจกรรม	รายละเอียดของโครงการ/ กิจกรรม	งบประมาณ	สถานที่ ดำเนินการ	หน่วยดำเนินการ	พ.ศ. ๒๕๖๒			พ.ศ. ๒๕๖๓									
						ต.ค.	พ.ย.	ธ.ค.	ม.ค.	ก.พ.	มี.ค.	เม.ย.	พ.ค.	มิ.ย.	ก.ค.	ส.ค.	ก.ย.	
		<ul style="list-style-type: none"> - ใช้เครื่องยนต์เบนซิน - น้ำหนักของเครื่องตบดินไม่น้อยกว่า ๘๐ กิโลกรัม - แรงบดอัดไม่น้อยกว่า ๕ ตัน - ความเร็วในการตบดินไม่น้อยกว่า ๕,๐๐๐ ครั้ง ต่อนาที 																
๒	จัดซื้อไม้สตัฟลูมิเนียมแบบซีก	<p>เพื่อจ่ายเป็นค่าจัดซื้อไม้สตัฟลูมิเนียมแบบซีก จำนวน ๑ อัน มีคุณลักษณะพื้นฐาน</p> <ul style="list-style-type: none"> - ความยาว ๕ เมตร - ทำด้วยอลูมิเนียมอย่างดี - สามารถเลื่อนขึ้นลงได้ - มีขีดส่วนแบ่งแบบหัวตั้ง เป็นรูปตัว E แบ่งช่องๆละ ๑ ซม. มีเลขกำกับทุก ๑๐ ซม. - มีหลอดระดับฟองกลมและของบรรจุไม้สตัฟ - มีปุ่มล๊อคยึดขณะใช้งาน 	๓,๕๐๐	อบต.คือเวียง	กองช่าง								↔					

ลำดับ ที่	โครงการ/กิจกรรม	รายละเอียดของโครงการ/ กิจกรรม	งบประมาณ	สถานที่ ดำเนินการ	หน่วยดำเนินการ	พ.ศ. ๒๕๖๒			พ.ศ. ๒๕๖๓								
						ต.ค.	พ.ย.	ธ.ค.	ม.ค.	ก.พ.	มี.ค.	เม.ย.	พ.ค.	มิ.ย.	ก.ค.	ส.ค.	ก.ย.
		- สีที่ขีดแบ่งเป็นสีดำสลับแดงทุกๆ ๑ ม. บนพื้นสีขาว - มีโลหะหุ้มปลายรองรับด้านล่าง															
๓	ล้อวัดระยะทาง	เพื่อจ่ายเป็นค่าจัดซื้อล้อวัด ระยะทาง จำนวน ๑ อัน เพื่อใช้ใน งานช่าง มีคุณลักษณะพื้นฐาน - โครงสร้างของล้อทำด้วยวัสดุ พลาสติกแข็งขอบวงหุ้มด้วยยาง - โครงด้ามทำด้วยวัสดุโลหะพับ เก็บได้ มีระบบเบรกควบคุมที่มีมือ จับ พร้อมหูหิ้ว - โครงสร้างสามารถพับครึ่งได้เพื่อ ความสะดวกในการจัดเก็บ - มีขาตั้งพักเพื่อความสะดวกใน การใช้งาน - สามารถแสดงผลการวัด ระยะทางได้ ๙,๙๙๙.๙ ม. - มาตรฐานวัดแสดงผลเป็นหน่วยเมตร แสดงค่าระยะทางละเอียดถึง หน่วยเดซิเมตร	๘,๐๐๐	อบต.คือเวียง	กองช่าง							← →					

ลำดับ ที่	โครงการ/กิจกรรม	รายละเอียดของโครงการ/ กิจกรรม	งบประมาณ	สถานที่ ดำเนินการ	หน่วยดำเนินการ	พ.ศ. ๒๕๖๒			พ.ศ. ๒๕๖๓									
						ต.ค.	พ.ย.	ธ.ค.	ม.ค.	ก.พ.	มี.ค.	เม.ย.	พ.ค.	มิ.ย.	ก.ค.	ส.ค.	ก.ย.	
		- มีปุ่ม RESET ค่าตัวเลขให้เป็น ๐ ที่มีมือจับและมาตรวัด - สามารถวัดระยะทางได้ทั้งระบบ เดินหน้าและถอยหลัง																
๔	จัดซื้อปั้มน้ำอัตโนมัติ	เพื่อจ่ายเป็นค่าจัดซื้อปั้มน้ำ อัตโนมัติ จำนวน ๑ เครื่อง สำหรับ ติดตั้งบริเวณเตาเผาขยะ มีคุณลักษณะพื้นฐาน - ขนาดไม่ต่ำกว่า ๒๕๐ วัตต์	๘,๕๐๐	อบต.คือเวียง	สำนักปลัด									←→				
๕	จัดซื้อรถเข็น ๑ ล้อ	เพื่อจ่ายเป็นค่าจัดซื้อรถเข็น ๑ ล้อ จำนวน ๒ คัน สำหรับใช้งาน บริเวณเตาเผาขยะ มีคุณลักษณะพื้นฐาน - มีล้อ จำนวน ๑ ล้อ	๔,๐๐๐	อบต.คือเวียง	สำนักปลัด									←→				

